



Direction Départementale de la Cohésion Sociale
et de la Protection des Populations

Service Vétérinaire

DDCSPP SV EN 2018 01 04 002

ARRÊTÉ PRÉFECTORAL COMPLÉMENTAIRE
portant prescriptions complémentaires
d'une installation classée pour la protection de l'environnement
soumise à autorisation

SARL PORFINS
Quartier les Renaudumonts
25500 LES FINS

LE PRÉFET DU DOUBS
Officier de la Légion d'Honneur
Officier de l'Ordre National du Mérite

- VU le Code de l'environnement et notamment les articles R.512-28 à R.512-31 ;
- VU l'arrêté ministériel du 27 décembre 2013 relatif aux prescriptions générales applicables aux installations relevant du régime de l'enregistrement au titre des rubriques nos 2101-2 et 2102 de la nomenclature des installations classées pour la protection de l'environnement ;
- VU le décret N° 2009-1484 du 3 décembre 2009 relatif aux Directions Départementales Interministérielles ;
- VU le décret du 17 décembre 2015 portant nomination de M. Raphaël BARTOLT, préfet du Doubs, à compter du 1er janvier 2016 ;
- VU l'arrêté du Premier ministre du 12 avril 2016 portant nomination de Mme Annie TOUROLLE, inspectrice de classe exceptionnelle de l'action sanitaire et sociale, Directrice départementale de la cohésion sociale et de la protection des populations du Doubs à compter du 9 mai 2016 ;
- VU l'arrêté préfectoral N° 25-2017-11-03-004 du 3 novembre 2017 portant délégation de signature à Madame Annie TOUROLLE, directrice départementale de la cohésion sociale et de la protection des populations ;
- VU l'arrêté préfectoral N°25-2017-11-08-001 du 8 novembre 2017 portant subdélégation de signature de Madame Annie TOUROLLE, directrice départementale de la cohésion sociale et de la protection des populations ;

VU l'arrêté préfectoral N° 2008-1905-02131 autorisant la SARL PORFINS à exploiter un élevage de 2776 porcs à l'engraissement et 1440 porcelets (3064 animaux-équivalents) sur la commune de LES FINS en date du 19 mai 2008 ;

VU le dossier de réactualisation du plan d'épandage des effluents issus de la porcherie SARL PORFINS située à Les Fins ;

VU l'avis de la DDT en date du 9 février 2017 ;

VU l'avis de l'ARS en date du 10 février 2017 ;

VU l'avis de la DREAL en date du 3 mai 2017 ;

VU le rapport de l'inspection des installations classées en date du 4 juillet 2017 ;

VU l'avis de la MISEN dans sa séance du 12 septembre 2017 ;

VU l'avis du CODERST dans sa séance du 14 décembre 2017 ;

VU l'absence d'observations du demandeur suite à la demande du 19 décembre 2017 conformément à l'article R.181-40 du code de l'environnement ;

CONSIDÉRANT que les modifications prévues n'entraînent pas d'augmentation des dangers ou des inconvénients pour les intérêts visés par l'article L.511-1 du code de l'environnement ;

CONSIDÉRANT que les nouveaux îlots intégrés au plan d'épandage ont fait l'objet d'une étude agropédologique et d'un avis hydrogéologique ;

Sur proposition du Secrétaire Général de la Préfecture ;

ARRETE

ARTICLE 1 : PLAN D'EPANDAGE

Le plan d'épandage des effluents issus de l'élevage de porcs implanté à Les Fins est actualisé. La liste des parcelles annexée à l'arrêté préfectoral d'autorisation d'exploiter N° 2008-1905-02131 en date du 19 mai 2008, est remplacée par l'annexe du présent arrêté.

ARTICLE 2 : AUTONOMIE DE STOCKAGE

L'autonomie de stockage des déjections issues de cet élevage de porcs est d'au moins 6 mois.

ARTICLE 3 : PRESCRIPTIONS

ARTICLE 3.1. : Prescriptions particulières

Épandage :

Le volume d'effluents épandu sur une année, sur une parcelle du plan d'épandage, n'excède pas 20 à 25 m³ par ha. La dose d'azote apportée doit être adaptée au type de végétation et être au maximum de 60 kg par ha et par an.

Aucun épandage de printemps n'est entrepris avant le démarrage de la végétation (pousse végétative des cultures correspondant à une activité microbiologique du sol). Tout épandage de

produit liquide ne peut se faire que sur sol ressuyé et en dehors des périodes de fortes pluies. L'exploitant s'assure de l'absence de précipitations dans les 3 jours suivant chaque projet de chantier d'épandage des effluents.

Adaptation des périodes d'épandage aux types de sols :

En dehors des sols pris en masse par le gel, des sols enneigés, des sols inondés ou détremés et des périodes de fortes pluviométrie, l'épandage d'effluent peut être réalisé sur les **Sols Aérés Profonds de Plateaux (APP)** « pratiquement toute l'année », en période de végétation active.

L'épandage d'effluent peut être réalisé sur les **Sols Aérés Superficiels de Plateaux (ASP)** pendant la période végétative sauf en cas de déficit hydrique.

L'épandage d'effluent est possible sur les **Sols Modérément Hydromorphes de Plateaux (MHP)** de la fin du printemps au début de l'automne lorsque le sol est suffisamment ressuyé.

L'épandage d'effluent est possible sur les **Sols Fortement Hydromorphes de Plateaux (FHP)** de la fin du printemps au début de l'automne lorsque le sol est suffisamment ressuyé.

L'épandage d'effluent sur les **Sols Aérés Très Superficiels de Plateaux (ATSP)** est exclu.

Adaptation des apports aux types de sols :

Sols Aérés Profonds de Plateaux (APP) : 2 apports possibles de 20 m³ ou un apport maximum de 30 m³.

Sols Aérés Superficiels de Plateaux (ASP) : 1 apport possible du printemps au début de l'été (20 à 25 m³).

Sols Modérément ou Fortement Hydromorphes de Plateaux (MHP ou FHP) : 1 apport possible du début de l'été à l'automne (20 à 25 m³).

Sols Aérés Très Superficiels de Plateaux (ATSP) : pas d'apport possible.

Cahier d'épandage :

Le cahier d'épandage mentionne, en plus des informations prévues par les prescriptions générales, la météorologie à 3 jours.

ARTICLE 3.2. : Prescription particulière

L'exploitant organise, dans un délai de 3 mois, une réunion de formation destinée aux agriculteurs pour la restitution du plan d'épandage et sa mise en application. Cette réunion est renouvelée si besoin.

ARTICLE 3.3. : Prescriptions générales

Les prescriptions contenues dans l'arrêté ministériel du 27 décembre 2013 relatif aux prescriptions générales applicables aux installations relevant du régime de l'enregistrement au titre des rubriques nos 2101-2 et 2102 de la nomenclature des installations classées pour la protection de l'environnement, et dans l'arrêté préfectoral d'autorisation d'exploiter du 30 juin 2000 sus visé, sont applicables.

ARTICLE 4 : DÉLAI ET VOIE DE RECOURS

Le présent arrêté est soumis à un contentieux de pleine juridiction.

Il peut être déféré à la juridiction administrative :

1° Par les pétitionnaires ou exploitants, dans un délai de deux mois à compter du jour où la décision leur a été notifiée ;

2° Par les tiers intéressés en raison des inconvénients ou des dangers que le fonctionnement de l'installation présente pour les intérêts visés à l'article L. 511-1 du code de l'environnement, dans un délai de quatre mois à compter de :

a) l'affichage en mairie dans les conditions prévues au 2° de l'article R.181-44 du code de l'environnement ;

b) la publication de la décision sur le site internet de la préfecture prévue au 4° du même article.

Le délai court à compter de la dernière formalité accomplie. Si l'affichage constitue cette dernière formalité, le délai court à compter du premier jour d'affichage.

Le présent arrêté peut faire l'objet d'un recours gracieux ou hiérarchique dans le délai de deux mois. Ce recours administratif prolonge de deux mois les délais mentionnés au 1° et 2°.

ARTICLE 5 : NOTIFICATION ET PUBLICITÉ

Le présent arrêté sera notifié à la SARL PORFINS et la SCEA du Mont Vouillot.

Une copie du présent arrêté sera déposée à la mairie de LES FINS et un extrait sera affiché en mairie de LES FINS pendant une durée d'un mois.

L'arrêté sera publié sur le site internet de la préfecture du Doubs pendant une durée minimale d'un mois.

ARTICLE 6 : EXÉCUTION ET AMPLIATION

Monsieur le Maire de Les Fins, Madame la Directrice Départementale de la Cohésion Sociale et de la Protection des Populations, le Directeur Régional de l'Environnement, de l'aménagement et du Logement, Monsieur le Sous-préfet de Montbéliard, sont chargés, chacun en ce qui le concerne, de l'exécution du présent arrêté dont copie sera également adressée à Madame la Directrice de l'Agence Régionale de Santé et à Monsieur le Directeur Départemental des Territoires.

Fait à BESANCON, le 8 janvier 2018
Pour le Préfet et par délégation,
La chef du service adjointe


Joëlle REMONNAY

APTITUDE DES TERRAINS AGRICOLES A L'EPANDAGE DE LISIERS


- " PARCELLES D'EXCELLENCE " EPANDAGE POSSIBLE TOUTE L'ANNEE SOUS RESERVE D'UN SOL BESSOYE
 - EPANDAGE DE LA ZONE DE LA VEGETATION AU DEBUT DE L'AUTOMNE, EN EVITANT LES PERIODES DE SECHERESSE
 - EPANDAGE POSSIBLE DE LA FIN DU PRINTEMPS AU DEBUT DE L'ETE
 - INTERDICTIONS REGULIERAIRES (TRES, RUSSEAUX, ...)
 - INTERDICTIONS PENALISANTES, TOPOGRAPHIQUES OU HYDROGEOLOGIQUES
- CGA
- CONTOUR ET NOIR DE L'ILET
 - CONTOUR DE ZONE
 - CONTOUR DE COMMUNE
 - PERIMETRE DE CAPAGE
 - NATURA 2000
-  **ECHELLE : 1 / 10 000 E.M.**

PLANCHE 2 JANVIER 2018



APTITUDE DES TERRAINS AGRICOLES A L'EPANDAGE DE LISIERS

- PARCELLES D'EXCELLENCE - EPANDAGE POSSIBLE TOUTES L'ANNEE SOUS RESERVE D'UN SOL RESERVE
 - EPANDAGE DE LA REPRISE DE LA VEGETATION AU DEBUT DE L'AUTOMNE, EN EVITANT LES PERIODES DE SECHERESSE
 - EPANDAGE POSSIBLE DE LA FIN DU PRINTEMPS AU DEBUT DE L'AUTOMNE
 - INTERDICTIONS REGLEMENTAIRES (TERR, BOUESSEAS, ...)
 - INTERDICTIONS PEDOLOGIQUES, TOPOGRAPHIQUES OU HYDROGEOLOGIQUES
- CCAS
- CONTOUR DE NON IN L'ISOT

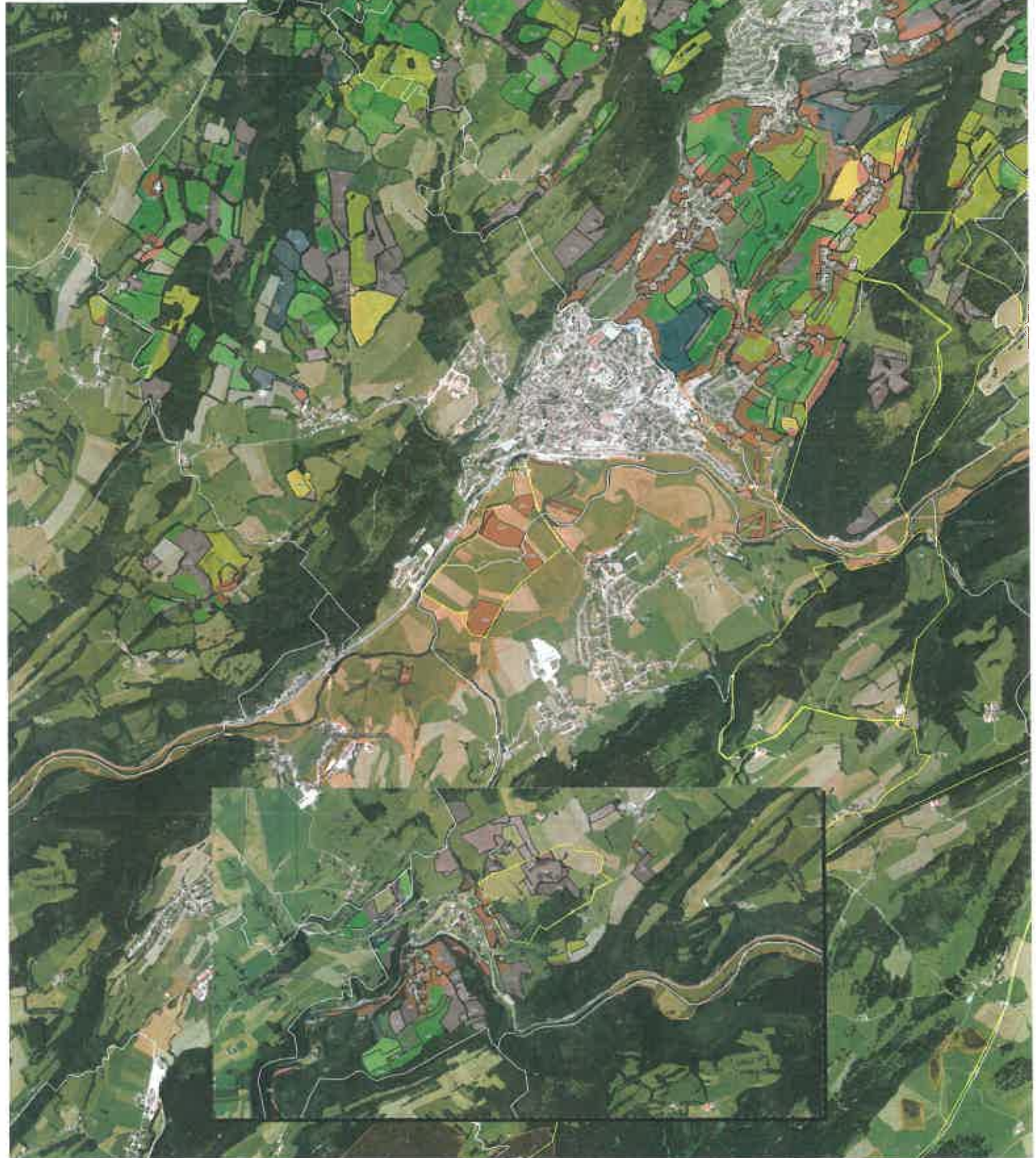
- CONTOUR DE ZIBST
- PERIMETRE DE CAPTAGE
- CONTOUR DE COGNACRE
- NATURA 2000



ECHELLE : 1 / 30 000 000

PLANCHE 1

JANVIER 2013
mise à jour juillet 2011



APTITUDE DES TERRAINS AGRICOLES A L'EPANDAGE DE LISIERS

* PARCELLES D'EXCELLENCE * EPANDAGE POSSIBLE TOUTE L'ANNEE SOUS
RESERVE D'UN SOL RESERVE

EPANDAGE DE LA REPRISE DE LA VEGETATION AU DEBUT DE L'AUTOMNE,
EN EVITANT LES PERIODES DE SECHERESSE

EPANDAGE POSSIBLE DE LA FIN DU PRINTEMPS AU DEBUT DE L'AUTOMNE

INTERDICTIONS SEPARIMENTAIRES (TERRA, BUISSEAUX, ...)

INTERDICTIONS PEDOLOGIQUES, TOPOGRAPHIQUES OU HYDROGEOLOGIQUES

CGA2

CONTOUR ET NOM DE L'LOT

CONTOUR DE ZWETT

PERMETTE DE CAPAGE

CONTOUR DE COMMUNE

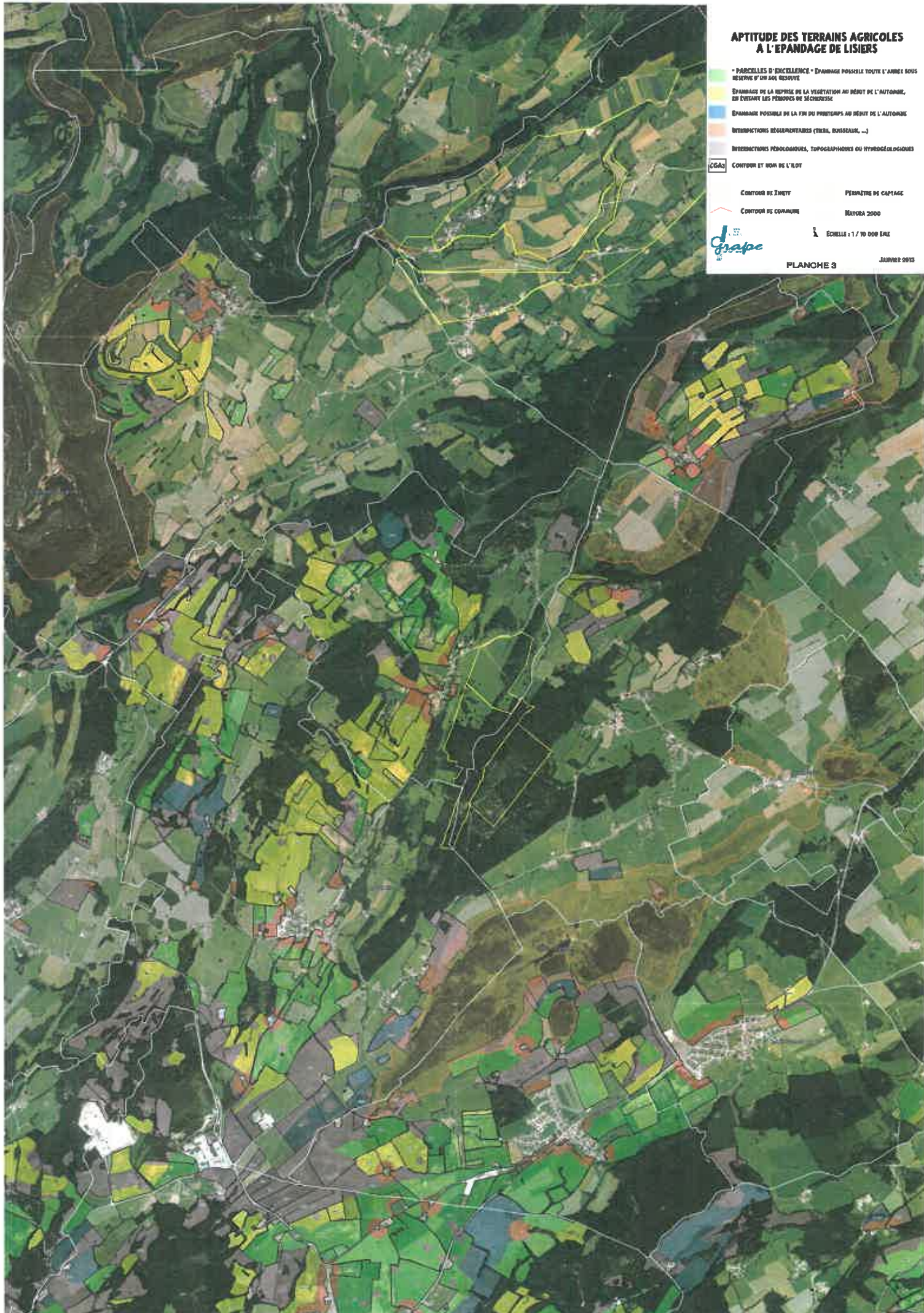
NATURA 2000



ECHELLE 1 / 10 000 BALE

PLANCHE 3

JANVIER 2013



**SCEA DU MONT VOUILLOT
RECAPITULATIF DES PARCELLES DESTINEES A L'EPANDAGE**

Commune	Nom de l'exploitant	N° Ilot	Surface exploitée	Type de sol	Sondage par îlot	Surface		Couvert Végétal	Causes d'exclusion Remarques
						Epanachable	Exclue		
FOURNETS - LUISANS	JAY Maurice	JM10	12,17	ASP	4	1,37	10,80	PP	doline, sol superficiel + affleurements
FOURNETS LUISANS	FAIVRE Maxime	FM1	26,77	APP, ASP	PE initial	18,79	7,98	PP	sol superficiel + affleurements
FOURNETS LUISANS	FAIVRE Maxime	FM3	5,09	ASP	PE initial	1,51	3,58	PP	sol superficiel + affleurements
FOURNETS-LUISANS	BOUQUET Christian	BC4	3,07	ATSP	1	0,00	3,07	PP	sol superficiel
FOURNETS-LUISANS	GAEC de l'AUBE	GD14	3,79	ATSP	2	0,00	3,79	PP	sol superficiel + affleurements
FOURNETS-LUISANS	PETIT Christophe	PC1	37,71	ASP	8	37,63	0,08	PP	doline
FOURNETS-LUISANS	PETIT Christophe	PC2	9,48	ASP	4	7,69	1,79	PP	sol superficiel + affleurements
FOURNETS-LUISANS	PETIT Christophe	PC3	7,60	ASP	3	0,00	7,60	PP	doline, avis hydrogéologique
FOURNETS-LUISANS	PETIT Christophe	PC4	5,54	ASP	2	0,00	5,54	PP	avis hydrogéologique
FOURNETS-LUISANS	PETIT Christophe	PC5	2,90	ASP	1	0,00	2,90	PP	avis hydrogéologique
FOURNETS-LUISANS	PETIT Christophe	PC6	4,29	ASP	2	3,71	0,58	PP	sol superficiel
FOURNETS-LUISANS	PETIT Christophe	PC7	4,13	ATSP	2	0,00	4,13	PP	sol superficiel + affleurements
FOURNETS-LUISANS	ROLAND David	ROD6	8,60	ATSP	3	0,00	8,60	PP	sol superficiel, doline
FOURNETS-LUISANS	ROLAND Hervé	RH11	10,09	ASP	3	5,30	4,79	PP	sol superficiel + affleurements
		4,47%	141,24			76,00	65,24		

FUANS	BOUJON Florian	BF11	1,42	ATSP	1	0,00	1,42	PP	affleurements, tiers
FUANS	CATTET Cyril	CC2	5,83	ASP	2	3,59	2,24	PP	doline, sol superficiel + affleurements
FUANS	CATTET Cyril	CC3	7,73	ATSP	3	0,00	7,73	PP	sol superficiel + affleurements, tiers
		0,47%	14,99			3,59	11,40		

GUYANS-VENNES	CATTET Cyril	CC4	9,91	ASP	4	7,83	2,08	PP	tiers, sol superficiel + affleurements, fossé
GUYANS-VENNES	CATTET Cyril	CC5	4,49	ASP	2	4,12	0,37	PP	dolines
GUYANS-VENNES	GAEC SAUGE	CSA3	11,61	ASP	3	5,02	6,59	PP	tiers, sol superficiel + affleurements
GUYANS-VENNES	GAEC SAUGE	CSA5	13,65	ASP	4	6,94	6,71	PP	doline, tiers, sol superficiel + affleurements
GUYANS-VENNES	GAEC SAUGE	CSA6	34,05	ASP	7	23,44	10,61	PP	tiers, sol superficiel + affleurements
GUYANS-VENNES	GAEC SAUGE	CSA8	1,83	ATSP	1	0,00	1,83	PP	affleurements, tiers
GUYANS-VENNES	GAUME Adrien	GA5	8,87	ASP	4	3,51	5,36	PP	sol superficiel + affleurements
		2,67%	84,41			50,86	33,55		

**SCEA DU MONT VOUILLOT
RECAPITULATIF DES PARCELLES DESTINEES A L'EPANDAGE**

Commune	Nom de l'exploitant	N° Ilot	Surface exploitée	Type de sol	Sondage par flot	Surface		Couvert Végétal	Causes d'exclusion Remarques
						Epanachable	Exclue		
LA BOSSE	GAEC des RECEVEURS	6DV1	1,62	APP, ASP	1	1,62	0,00	PP	
LA BOSSE	GAEC des RECEVEURS	6DV12	2,30	ASP	1	1,96	0,34	PP	doline
LA BOSSE	GAEC des RECEVEURS	6DV13	4,46	APP, ASP	PE initial	4,46	0,00	PP	
LA BOSSE	GAEC des RECEVEURS	6DV14	0,55	ASP	PE initial	0,55	0,00	PP	
LA BOSSE	GAEC des RECEVEURS	6DV2	16,20	ASP	PE initial	9,94	6,26	PP	doline, sol superficiel
LA BOSSE	GAEC des RECEVEURS	6DV3	18,72	ASP	PE initial	18,72	0,00	PP	
LA BOSSE	GAEC des RECEVEURS	6DV4	1,91	ASP	1	1,91	0,00	PP	
LA BOSSE	GAEC des RECEVEURS	6DV5	2,38	ASP	1	2,38	0,00	PP	
LA BOSSE	GAEC SAUGE	6SA1	7,25	ATSP	3	0,00	7,25	PP	sol superficiel
LA BOSSE	GUNTCHARD Dominique	6D5	1,03	ASP	1	1,03	0,00	PP	
LA BOSSE	PRETOT Jean-Claude	PJC2	20,66	APP, ASP, MHP	PE initial	15,74	4,92	PP	affleurements, sol superficiel
LA BOSSE	PRETOT Jean-Claude	PJC3	15,34	APP, ASP	PE initial	15,16	0,18	PP	affleurements
LA BOSSE	PRETOT Jean-Claude	PJC4	8,22	ASP	3	5,84	2,38	PP	tiers
LA BOSSE	PRETOT Jean-Claude	PJC5	7,15	ASP	PE initial	7,15	0,00	PP	
LA BOSSE	PRETOT Jérôme	PJ1	10,38	ASP	PE initial	3,48	6,90	PP	tiers, affleurements, sol superficiel
LA BOSSE	PRETOT Jérôme	PJ2	10,74	ASP	3	9,16	1,58	PP	tiers
LA BOSSE	PRETOT Jérôme	PJ3	0,17			0,00	0,17	PP	tiers
LA BOSSE	PRETOT Jérôme	PJ4	5,50	APP, ASP	PE initial	5,13	0,37	PP	doline
LA BOSSE	GAEC des RECEVEURS	TH1	35,60	APP, ASP	PE initial	34,11	1,49	PP	tiers
LA BOSSE	GAEC des RECEVEURS	TH2	0,56	ASP	1	0,56	0,00	PP	
LA BOSSE	VUILLEMIN Didier	VD1	1,01	ASP	1	0,38	0,63	PP	tiers
LA BOSSE	VUILLEMIN Didier	VD2	2,67	ASP	1	2,67	0,00	PP	
LA BOSSE	VUILLEMIN Didier	VD3	1,74	APP, ASP	2	1,74	0,00	PP	
LA BOSSE	VUILLEMIN Didier	VD4	4,43	ASP	2	4,15	0,28	PP	affleurements
LA BOSSE	VUILLEMIN Didier	VD5	0,73			0,00	0,73	PP	tiers
		5,74%	181,32			147,84	33,48		

LA LONGEVILLE	PICHOT Nicolas	PN29	0,84	ASP	1	0,83	0,01	PP	tiers
LA LONGEVILLE	PICHOT Nicolas	PN27	8,46	APP, ASP	3	4,10	4,36	PP	sol superficiel, affleurements
LA LONGEVILLE	PICHOT Nicolas	PN28	0,86	MHP	1	0,86	0,00	PP	
		0,32%	10,16			5,79	4,37		

SCEA DU MONT VOUILLOT
RECAPITULATIF DES PARCELLES DESTINEES A L'EPANDAGE

Commune	Nom de l'exploitant	N° Ilot	Surface exploitée	Type de sol	Sondage par îlot	Surface		Couvert Végétal	Causes d'exclusion Remarques
						Epanachable	Exclue		
LA CHENALOTTE	BALANCHE Didier	BD2	4,91	APP, ASP	PE initial	4,91	0,00	PP	
LA CHENALOTTE	CHAPOTTE Alain	CA4	19,69	APP, ASP	PE initial	15,91	3,78	PP	tiers
LA CHENALOTTE	CHAPOTTE Alain	CA5	6,16	APP, ASP	2	3,32	2,64	PP	dolines, tiers, affleurements
LA CHENALOTTE	GAEC MAIRE	GMA15	11,09	ASP	PE initial	10,98	0,11	PP	tiers
LA CHENALOTTE	GAEC MAIRE	GMA5	0,57	ASP	1	0,57	0,00	PP	
LA CHENALOTTE	MAMET Maximin	MM7	5,28	APP, ASP	PE initial	4,96	0,32	PP	tiers
LA CHENALOTTE	MAMET Maximin	MM8	2,55	APP, ASP	PE initial	2,55	0,00	PP	
LA CHENALOTTE	EARL GILLES PERROT MINOT (Mont Vouillot)	PMV5	5,12	ASP	2	4,98	0,14	PP	tiers
LA CHENALOTTE	EARL GILLES PERROT MINOT (Mont Vouillot)	RP1	6,02	APP, ASP	PE initial	3,19	2,83	PP	tiers
		1,94%	61,37			51,57	9,80		

LE BELIEU	CUENOT Jean-Charles	CJC1	8,64	MHP	PE initial	6,63	2,01	PP	tiers, ZNIEFF
LE BELIEU	CUENOT Jean-Charles	CJC2	0,35	FHP	1	0,35	0,00	PP	
LE BELIEU	CUENOT Jean-Charles	CJC3	0,25	MHP	1	0,25	0,00	PP	
LE BELIEU	CUENOT Laurent	GL1	1,35	ASP	1	1,35	0,00	PP	
LE BELIEU	CUENOT Régis	CR1	20,08	APP, ASP	PE initial	15,55	4,53	PP	tiers, doline, sol superficiel + affleurements
LE BELIEU	CUENOT Régis	CR2	14,40	ATSP	4	0,00	14,40	PP	affleurements, doline
LE BELIEU	CUENOT Régis	CR3	12,11	MHP, FHP	4	8,06	4,05	PP	Etrang, sol superficiel, affleurements + perte
LE BELIEU	CUENOT Régis	CR4	4,67	ATSP	2	0,00	4,67	PP	tiers, sol superficiel + affleurements, doline
LE BELIEU	CUENOT Régis	CR5	1,77	ATSP	1	0,00	1,77	PP	sol superficiel, doline, tiers
LE BELIEU	EARL BONNET Gilles	EB61	20,04	ASP	PE initial	15,50	4,54	PP	tiers, sol superficiel + affleurements
LE BELIEU	EARL BONNET Gilles	EB62	17,14	APP, ASP	PE initial	15,60	1,54	PP	doline, tiers
LE BELIEU	EARL BONNET Gilles	EB63	28,04	ASP	6	5,84	22,20	PP	doline, sol superficiel + affleurements
LE BELIEU	EARL BONNET Gilles	EB64	7,38	ASP	PE initial	6,23	1,15	PP	doline, tiers
LE BELIEU	EARL BONNET Gilles	EB65	0,81	ATSP	1	0,00	0,81	PP	sol superficiel + affleurements
LE BELIEU	EARL BONNET Gilles	EB66	0,60	ATSP	PE initial	0,00	0,60	PP	affleurements
LE BELIEU	GAEC des RECEVEURS	6DV6	0,88			0,00	0,88	PP	tiers
LE BELIEU	GAEC des RECEVEURS	6DV7	0,50			0,00	0,50	PP	tiers
LE BELIEU	GAEC des RECEVEURS	6DV8	3,01	APP, ASP	PE initial	2,21	0,80	PP	tiers

**SCEA DU MONT VOUILLOT
RECAPITULATIF DES PARCELLES DESTINEES A L'EPANDAGE**

Commune	Nom de l'exploitant	N° Ilot	Surface exploitée	Type de sol	Sondage par îlot	Surface		Couvert Végétal	Causes d'exclusion Remarques
						Épandable	Exclue		
LE BELIEU	GAEC des RECEVEURS	6D9	3,36	APP, ASP	2	3,36	0,00	PP	
LE BELIEU	GAUME Adrien	6A1	36,83	APP, ASP	7	33,85	2,98	PP	dolines, sol superficiel
LE BELIEU	GAUME Adrien	6A2	1,93	MHP	1	1,93	0,00	PP	
LE BELIEU	GAUME Adrien	6A3	2,28	ASP	1	1,82	0,46	PP	tiers
LE BELIEU	GAUME Adrien	6A4	2,51	ATSP	1	0,00	2,51	PP	sol superficiel + affleurements
LE BELIEU	GAUME Maxime	6M1	29,23	ASP, MHP	PE initial	21,60	7,63	PP	dolines, affleurements + mouilles + pente + sol superficiel, tiers
LE BELIEU	GAUME Maxime	6M2	2,69	APP, ASP	2	1,60	1,09	PP	tiers
LE BELIEU	GAUME Maxime	6M3	3,30	ASP	PE initial	3,30	0,00	PP	
LE BELIEU	GAUME Maxime	6M4	4,11	ASP	2	1,19	2,92	PP	tiers, affleurements
LE BELIEU	GAUME Maxime	6M5	2,99	ATSP	1	0,00	2,99	PP	sol superficiel + doline, tiers
LE BELIEU	GAUME Maxime	6M6	1,22	ATSP	1	0,00	1,22	PP	sol superficiel + affleurements, tiers
LE BELIEU	GUINCHARD Dominique	6D1	1,88	ASP	1	0,72	1,16	PP	tiers, sol superficiel + affleurements
LE BELIEU	GUINCHARD Dominique	6D2	46,74	ASP	PE initial	43,27	3,47	PP	tiers, dolines, sol superficiel
LE BELIEU	GUINCHARD Dominique	6D3	4,24	ASP	PE initial	4,24	0,00	PP	
LE BELIEU	GUINCHARD Dominique	6D4	1,22	APP, ASP	PE initial	1,22	0,00	PP	
LE BELIEU	POURCHET Jean-Noël	PJN1	7,91	APP, ASP	3	2,25	5,66	PP	dolines, sol superficiel
LE BELIEU	GAEC du PRÉS CASSARD	R61	11,48	ASP	3	5,57	5,91	PP	doline, tiers, sol superficiel + affleurements
LE BELIEU	GAEC du PRÉS CASSARD	R62	19,62	ASP	PE initial	8,78	10,84	PP	doline, tiers, sol superficiel + affleurements
LE BELIEU	GAEC du PRÉS CASSARD	R63	2,20	APP, ASP	PE initial	1,86	0,34	PP	tiers
LE BELIEU	GAEC du PRÉS CASSARD	R64	6,99	APP, ASP	PE initial	6,48	0,51	PP	tiers, affleurements
LE BELIEU	GAEC du PRÉS CASSARD	R65	1,33	ATSP	1	0,00	1,33	PP	sol superficiel
LE BELIEU	GAEC du PRÉS CASSARD	R66	2,09	ASP	1	2,00	0,09	PP	sol superficiel
LE BELIEU	ROLAND Daniel	RD1	15,80	ATSP	5	0,00	15,80	PP	Tiers, ZNIEFF, étang, pente, affleurements, sol superficiel
LE BELIEU	ROLAND Daniel	RD2	2,17	APP, ASP	2	1,41	0,76	PP	tiers
LE BELIEU	ROLAND Daniel	RD3	12,17	MHP	4	7,23	4,94	PP	étang, sol superficiel, affleurements, pente
LE BELIEU	ROLAND David	ROD1	2,43	ATSP	1	0,00	2,43	PP	affleurements
LE BELIEU	ROLAND René	RR1	0,95	ATSP	PE initial	0,00	0,95	PP	hydromorphie
LE BELIEU	ROLAND René	RR2	0,71	MHP	PE initial	0,71	0,00	PP	
LE BELIEU	ROLAND René	RR3	1,03	MHP	PE initial	1,03	0,00	PP	
LE BELIEU	ROLAND René	RR4	6,98	ATSP	3	0,00	6,98	PP	affleurements, doline
		12,05%	380,38			232,99	147,39		

**SCEA DU MONT VOUILLOT
RECAPITULATIF DES PARCELLES DESTINEES A L'EPANDAGE**

Commune	Nom de l'exploitant	N° Ilot	Surface exploitée	Type de sol	Sondage par flot	Surface		Couvert Végétal	Causes d'exclusion Remarques
						Epanachable	Exclue		
LE BIZOT	PRÉTOT Jean-Claude	PJ7C1	18,19	ASP	5	8,73	9,46	PP	tiers, sol superficiel + affleurements
LE BIZOT	ROLAND Daniel	RD4	7,56	FHP	3	3,00	4,56	PP	doline, sol superficiel
LE BIZOT	ROLAND David	ROD7	1,59	ATSP	1	0,00	1,59	PP	ZNIEFF, ruisseau des Seignes
LE BIZOT	GAEC des RECEVEURS	TH3	1,30	ASP	1	1,30	0,00	PP	
LE BIZOT	CUENOT Régis	TH4	3,20	ASP	1	2,23	0,97	PP	affleurements
LE BIZOT	GAEC des RECEVEURS	TH8	4,82	ASP	2	3,87	0,95	PP	tiers, doline
		1,16%	36,66			19,13	17,53		

LE MEMONT	BALANCHE Didier	BD1	20,05	ATSP	4	0,00	20,05	PP	tiers, ZNIEFF, hydromorphie, sol superficiel, affleurements
LE MEMONT	GAEC des RECEVEURS	GDV10	7,63	ATSP	3	0,00	7,63	PP	hydromorphie, pente
LE MEMONT	GAEC des RECEVEURS	GDV11	9,28	ASP	4	4,33	4,95	PP	doline, sol superficiel
LE MEMONT	PRETOT Jérôme	PJ75	9,91	ASP	4	9,38	0,53	PP	doline
LE MEMONT	GAEC du PRES CASSARD	RE7	3,19	ASP	1	2,90	0,29	PP	doline
LE MEMONT	GAEC du PRES CASSARD	RE8	2,33	APP	1	1,76	0,57	PP	tiers
LE MEMONT	GAEC du PRES CASSARD	RE9	1,63		1	0,00	1,63	PP	tiers
LE MEMONT	RENAUD Jean-Pascal	RJP2	1,10		1	0,00	1,10	PP	tiers
LE MEMONT	RENAUD Jean-Pascal	RJP3	2,62	APP	1	1,90	0,72	PP	tiers
LE MEMONT	RENAUD Jean-Pascal	RJP4	22,50	ASP	5	17,15	5,35	PP	tiers, dolines, sol superficiel
LE MEMONT	RENAUD Jean-Pascal	RJP5	21,16	APP	4	2,76	18,40	PP	tiers, hydromorphie, pente
LE MEMONT	RENAUD Jean-Pascal	RJP6	6,13	MHP	2	5,19	0,94	PP	
LE MEMONT	RENAUD Jean-Pascal	RJP7	15,50	ASP	5	8,40	7,10	PP	doline, pente, ZNIEFF, hydromorphie
LE MEMONT	RENAUD Jean-Pascal	TH6	8,00	ASP	3	7,65	0,35	PP	doline
LE MEMONT	RENAUD Jean-Pascal	TH7	1,39		1	0,00	1,39	PP	tiers
		4,19%	132,42			61,42	71,00		

LE LUHIER	RENAUD Jean-Pascal	RJP1	6,28	ASP	3	6,28	0,00	PP	
		0,20%	6,28			6,28	0,00		

**SCEA DU MONT VOUILLOT
RECAPITULATIF DES PARCELLES DESTINEES A L'EPANDAGE**

Commune	Nom de l'exploitant	N° Ilot	Surface exploitée	Type de sol	Sondage par flot	Surface		Couvert Végétal	Causes d'exclusion Remarques
						Epanachable	Exclue		
LES COMBES	GAEC BILLOD	6BI1	1,57	ASP	1	1,21	0,36	PP	tiers
LES COMBES	GAEC BILLOD	6BI2	2,47	APP, MHP	PE initial	2,05	0,42	PP	Respecter les conditions de praticabilité en sortie d'hiver
LES COMBES	GAEC BILLOD	6BI3	3,95	ASP	2	2,29	1,66	PP	tiers, sol superficiel
LES COMBES	GAEC BILLOD	6BI4	0,42	APP	PE initial	0,42	0,00	PP	
LES COMBES	GAEC BILLOD	6BI5	1,43	ATSP	PE initial	0,00	1,43	PP	sol superficiel
LES COMBES	GAEC BILLOD	6BI6	13,83	APP, MHP, ASP	PE initial	4,45	9,38	PP	sol superficiel, Respecter les conditions de praticabilité en sortie d'hiver
LES COMBES	GAEC REMONNAY	6RE1	3,51	ASP	1	2,50	1,01	PP	tiers, sol superficiel
LES COMBES	MONNIN Ferjeux	MF1	0,54	ATSP	1	0,00	0,54	PP	tiers, berge cous d'eau
LES COMBES	MONNIN Ferjeux	MF10	0,48	ATSP	1	0,00	0,48	PP	sol superficiel
LES COMBES	MONNIN Ferjeux	MF11	0,96	ATSP	1	0,00	0,96	PP	sol superficiel
LES COMBES	MONNIN Ferjeux	MF12	0,66	ATSP	1	0,00	0,66	PP	sol superficiel
LES COMBES	MONNIN Ferjeux	MF13	0,63	ATSP	1	0,00	0,63	PP	sol superficiel
LES COMBES	MONNIN Ferjeux	MF14	3,02	ASP	1	2,20	0,82	PP	perce
LES COMBES	MONNIN Ferjeux	MF15	0,51	ATSP	1	0,00	0,51	PP	berge cour d'eau
LES COMBES	MONNIN Ferjeux	MF16	0,30	FHV	1	0,29	0,01	PP	berge cour d'eau
LES COMBES	MONNIN Ferjeux	MF17	1,05	ATSP	1	0,00	1,05	PP	sol superficiel, tiers
LES COMBES	MONNIN Ferjeux	MF18	1,20	ATSP	1	0,00	1,20	PP	sol superficiel
LES COMBES	MONNIN Ferjeux	MF19	8,58	ASP	3	1,84	6,74	PP	tiers, sol superficiel
LES COMBES	MONNIN Ferjeux	MF2	0,85			0,00	0,85	PP	tiers
LES COMBES	MONNIN Ferjeux	MF20	0,98	ATSP	1	0,00	0,98	PP	sol superficiel
LES COMBES	MONNIN Ferjeux	MF21	0,36	APP, ASP	2	0,36	0,00	PP	
LES COMBES	MONNIN Ferjeux	MF22	1,11	ASP	1	1,11	0,00	PP	
LES COMBES	MONNIN Ferjeux	MF23	6,42	APP, ASP, MHP	3	3,53	2,89	PP	Berge cour d'eau, hydromorphie
LES COMBES	MONNIN Ferjeux	MF24	1,98	ATSP	1	0,00	1,98	PP	sol superficiel
LES COMBES	MONNIN Ferjeux	MF25	1,23	ATSP	1	0,00	1,23	PP	Doubs
LES COMBES	MONNIN Ferjeux	MF26	0,27	ATSP	1	0,00	0,27	PP	Doubs
LES COMBES	MONNIN Ferjeux	MF27	1,11			0,00	1,11	PP	tiers
LES COMBES	MONNIN Ferjeux	MF28	1,87	ATSP	1	0,00	1,87	PP	sol superficiel, tiers
LES COMBES	MONNIN Ferjeux	MF3	0,43			0,00	0,43	PP	tiers
LES COMBES	MONNIN Ferjeux	MF31	0,15	ATSP	1	0,00	0,15	PP	eau
LES COMBES	MONNIN Ferjeux	MF32	0,09	ATSP	1	0,00	0,09	PP	sol superficiel
LES COMBES	MONNIN Ferjeux	MF34	0,80	ATSP	1	0,00	0,80	PP	sol superficiel, tiers
LES COMBES	MONNIN Ferjeux	MF35	3,02	ATSP	1	0,00	3,02	PP	sol superficiel

**SCEA DU MONT VOUILLOT
RECAPITULATIF DES PARCELLES DESTINEES A L'EPANDAGE**

Commune	Nom de l'exploitant	N° Ilot	Surface exploitée	Type de sol	Sondage par flot	Surface		Couvert Végétal	Causes d'exclusion Remarques
						Epanachable	Exclue		
LES COMBES	MONNIN Ferjeux	MF4	2,62	ATSP	1	0,00	2,62	PP	sol superficiel
LES COMBES	MONNIN Ferjeux	MF5	1,80	ATSP	1	0,00	1,80	PP	sol superficiel
LES COMBES	MONNIN Ferjeux	MF6	10,49	ASP	3	9,02	1,47	PP	tiers
LES COMBES	MONNIN Ferjeux	MF8	0,65	ATSP	1	0,00	0,65	PP	sol superficiel
LES COMBES	MONNIN Ferjeux	MF9	1,25	ATSP	1	0,00	1,25	PP	sol superficiel
LES COMBES	PICHOT Nicolas	PN1	0,27			0,00	0,27	PP	tiers
LES COMBES	PICHOT Nicolas	PN10	2,94	ASP	1	0,97	1,97	PP	sol superficiel
LES COMBES	PICHOT Nicolas	PN11	0,10	APP	PE initial	0,10	0,00	PP	
LES COMBES	PICHOT Nicolas	PN12	1,23	MHP	PE initial	1,08	0,15	PP	tiers, hydromorphie
LES COMBES	PICHOT Nicolas	PN13	4,29	ATSP	2	0,00	4,29	PP	tiers, sol superficiel + affluements, berge cour d'eau
LES COMBES	PICHOT Nicolas	PN14	1,40	ATSP	1	0,00	1,40	PP	tiers, berge cous d'eau
LES COMBES	PICHOT Nicolas	PN15	0,38	ATSP	PE initial	0,00	0,38	PP	sol superficiel
LES COMBES	PICHOT Nicolas	PN16	0,63			0,00	0,63	PP	tiers
LES COMBES	PICHOT Nicolas	PN17	10,13	APP, ASP	PE initial	10,13	0,00	PP	
LES COMBES	PICHOT Nicolas	PN18	2,89	ATSP	1	0,00	2,89	PP	sol superficiel, tiers
LES COMBES	PICHOT Nicolas	PN19	0,73			0,00	0,73	PP	tiers
LES COMBES	PICHOT Nicolas	PN2	0,29			0,00	0,29	PP	tiers
LES COMBES	PICHOT Nicolas	PN20	1,93	ATSP	1	0,00	1,93	PP	sol superficiel
LES COMBES	PICHOT Nicolas	PN21	0,50	ATSP	1	0,00	0,50	PP	sol superficiel
LES COMBES	PICHOT Nicolas	PN22	3,47	ATSP	1	0,00	3,47	PP	pente + sol superficiel + tiers
LES COMBES	PICHOT Nicolas	PN23	1,36	ATSP	1	0,00	1,36	PP	sol superficiel
LES COMBES	PICHOT Nicolas	PN24	5,52	ATSP	2	0,00	5,52	PP	pente + hydromorphie, sol superficiel, tiers
LES COMBES	PICHOT Nicolas	PN25	6,16	ASP	2	0,00	6,16	PP	sol superficiel + perimetre de captage
LES COMBES	PICHOT Nicolas	PN26	0,41			0,00	0,41	PP	tiers
LES COMBES	PICHOT Nicolas	PN3	0,32			0,00	0,32	PP	tiers
LES COMBES	PICHOT Nicolas	PN4	0,23			0,00	0,23	PP	tiers
LES COMBES	PICHOT Nicolas	PN5	0,08			0,00	0,08	PP	tiers
LES COMBES	PICHOT Nicolas	PN6	7,63	ATSP	PE initial	0,00	7,63	PP	sol superficiel
LES COMBES	PICHOT Nicolas	PN7	1,14	ATSP	1	0,00	1,14	PP	tiers, berge cous d'eau
LES COMBES	PICHOT Nicolas	PN8	7,43	ATSP	3	0,00	7,43	PP	sol superficiel + affluements, tiers
LES COMBES	PICHOT Nicolas	PN9	1,89	FHV	1	0,74	1,15	PP	tiers, berge cous d'eau
		4,62%	145,93			44,29	101,64		

SCEA DU MONT VOUILLOT
RECAPITULATIF DES PARCELLES DESTINEES A L'EPANDAGE

Commune	Nom de l'exploitant	N° Ilot	Surface exploitée	Type de sol	Sondage par ﬂot	Surface		Couvert Végétal	Causes d'exclusion Remarques
						Epanachable	Exclue		
LES FINS	GAEC de la BRUNE	BLB1	0,48	APP, ASP	2	0,48	0,00	PP	
LES FINS	GAEC de la BRUNE	BLB10	0,34			0,00	0,34	PP	tiers, ruisseau le tanche
LES FINS	GAEC de la BRUNE	BLB11	6,51	APP, ASP	3	4,70	1,81	PP	tiers
LES FINS	GAEC de la BRUNE	BLB12	0,34			0,00	0,34	PP	tiers
LES FINS	GAEC de la BRUNE	BLB13	0,90	ASP	1	0,79	0,11	PP	tiers
LES FINS	GAEC de la BRUNE	BLB14	0,55			0,00	0,55	PP	tiers
LES FINS	GAEC de la BRUNE	BLB15	1,96	APP, ASP	2	0,98	0,98	PP	tiers
LES FINS	GAEC de la BRUNE	BLB16	1,56	APP, ASP	2	1,52	0,04	PP	tiers
LES FINS	GAEC de la BRUNE	BLB17	1,63	ASP	1	1,63	0,00	PP	
LES FINS	GAEC de la BRUNE	BLB18	6,50	ATSP	3	0,00	6,50	PP	sol superficiel + affleurements
LES FINS	GAEC de la BRUNE	BLB2	0,30	APP, ASP	2	0,30	0,00	PP	
LES FINS	GAEC de la BRUNE	BLB3	1,04	APP, ASP	2	1,04	0,00	PP	
LES FINS	GAEC de la BRUNE	BLB4	0,66	APP	1	0,66	0,00	PP	
LES FINS	GAEC de la BRUNE	BLB5	1,56			0,00	1,56	PP	tiers
LES FINS	GAEC de la BRUNE	BLB6	4,70	APP, ASP	2	2,03	2,67	PP	tiers, sol superficiel + pente
LES FINS	GAEC de la BRUNE	BLB7	3,42	ASP	1	3,33	0,09	PP	sol superficiel
LES FINS	GAEC de la BRUNE	BLB8	2,11	MHP	1	2,11	0,00	PP	
LES FINS	GAEC de la BRUNE	BLB9	0,45			0,00	0,45	PP	tiers, ruisseau le tanche
LES FINS	GAEC de la BRUNE	BLM1	15,62	ASP	5	9,40	6,22	PP	tiers, hydromorphie
LES FINS	GAEC de la BRUNE	BLM2	0,28			0,00	0,28	PP	tiers
LES FINS	GAEC de la BRUNE	BLM3	0,18			0,00	0,18	PP	tiers
LES FINS	GAEC de la BRUNE	BLM4	11,18	ASP, ATSP	PE initial	3,96	7,22	PP	tiers, affleurements
LES FINS	GAEC de la BRUNE	BLM5	0,27			0,00	0,27	PP	tiers
LES FINS	GAEC de la BRUNE	BLM9	0,64	ASP	1	0,64	0,00	PP	
LES FINS	BOBILLIER Jean Luc	BOO	10,19	ASP	3	8,64	1,55	PP	tiers, sol superficiel
LES FINS	BOISSEIN Xavier	BOX1	18,92	APP, ASP	PE initial	16,44	2,48	PP	dolines, tiers
LES FINS	BOISSEIN Xavier	BOX2	16,89	ASP	5	10,86	6,03	PP	dolines, tiers
LES FINS	BOUQUET Christian	BC1	23,58	APP, ASP	PE initial	19,89	3,69	PP	dolines, tiers
LES FINS	BOUQUET Christian	BC2	9,72	APP, ASP	PE initial	7,38	2,34	PP	dolines, tiers
LES FINS	BOUQUET Christian	BC3	2,40			0,00	2,40	PP	tiers
LES FINS	BOUQUET Christian	BC7	5,39	APP, ASP	2	5,16	0,23	PP	tiers

**SCEA DU MONT VOUILLOT
RECAPITULATIF DES PARCELLES DESTINEES A L'EPANDAGE**

Commune	Nom de l'exploitant	N° Ilot	Surface exploitée	Type de sol	Sondage par îlot	Surface		Couvert Végétal	Causes d'exclusion Remarques
						Epanachable	Exclue		
LES FINS	GAEC de l'AUBE	DE1	13,82	APP	PE initial	12,28	1,54	pp	doline, tiers
LES FINS	GAEC de l'AUBE	DE2	34,47	APP, ASP, MHP	PE initial	30,69	3,78	pp	doline, tiers, affleurements. Respecter les conditions de praticabilité en sortie d'hiver sur la partie Nord de l'îlot
LES FINS	HOANG Mickaël	DE3	3,47	ASP	1	3,47	0,00	pp	
LES FINS	EARL BRETILLOT	EAB1	2,20	APP, ASP	2	2,20	0,00	pp	
LES FINS	EARL BRETILLOT	EAB10	3,03	APP, ASP	PE initial	3,03	0,00	pp	
LES FINS	EARL BRETILLOT	EAB11	18,85	APP, ASP, MHP	6	11,33	7,52	pp	sol superficiel + affleurements
LES FINS	EARL BRETILLOT	EAB12	0,64	ATSP	PE initial	0,00	0,64	pp	sol superficiel
LES FINS	EARL BRETILLOT	EAB2	5,53	ASP	PE initial	5,53	0,00	pp	
LES FINS	EARL BRETILLOT	EAB4	7,09	ATSP	3	0,00	7,09	pp	sol superficiel + affleurements
LES FINS	EARL BRETILLOT	EAB5	6,05	MHP, APP	PE initial	6,05	0,00	pp	
LES FINS	EARL BRETILLOT	EAB6	10,96	ASP	PE initial	6,05	4,91	pp	sol superficiel + affleurements
LES FINS	EARL BRETILLOT	EAB7	0,80	ATSP	PE initial	0,00	0,80	pp	sol superficiel
LES FINS	EARL BRETILLOT	EAB8	3,57	ASP	PE initial	2,41	1,16	pp	affleurements
LES FINS	EARL BRETILLOT	EAB9	2,02	ASP	PE initial	2,02	0,00	pp	
LES FINS	EARL PERROT-MINNOT	EPM4	8,62	APP, ASP	PE initial	3,20	5,42	pp	sol superficiel
LES FINS	EARL PERROT-MINNOT	EPM5	14,05	APP, ASP	PE initial	14,04	0,01	pp	
LES FINS	EARL PERROT-MINNOT	EPM6	11,20	APP, ASP	3	8,93	2,27	pp	sol superficiel
LES FINS	EARL PERROT-MINNOT	EPM7	18,09	APP, ASP	5	15,86	2,23	pp	sol superficiel
LES FINS	FATVRE Maxime	FMA2	30,39	MHP, APP	PE initial	17,57	12,82	pp	dolines, sol superficiel + affleurements
LES FINS	FATVRE ROUSSEL Christophe	FRC1	6,59			0,00	6,59	pp	tiers
LES FINS	FATVRE ROUSSEL Christophe	FRC10	2,94	ASP	1	1,17	1,77	pp	tiers
LES FINS	FATVRE ROUSSEL Christophe	FRC11	0,32			0,00	0,32	pp	tiers
LES FINS	FATVRE ROUSSEL Christophe	FRC12	4,68	ATSP	2	0,00	4,68	pp	affleurements, dolines
LES FINS	FATVRE ROUSSEL Christophe	FRC13	4,51	ATSP	2	0,00	4,51	pp	sol superficiel + affleurements + pente
LES FINS	FATVRE ROUSSEL Christophe	FRC14	0,89	MHP	1	0,89	0,00	pp	
LES FINS	FATVRE ROUSSEL Christophe	FRC2	1,02			0,00	1,02	pp	tiers
LES FINS	FATVRE ROUSSEL Christophe	FRC3	2,23			0,00	2,23	pp	tiers
LES FINS	FATVRE ROUSSEL Christophe	FRC4	1,65	ASP	1	1,31	0,34	pp	
LES FINS	FATVRE ROUSSEL Christophe	FRC5	1,67	ASP	1	1,7	0,00	pp	
LES FINS	FATVRE ROUSSEL Christophe	FRC6	6,51	ASP	3	5,2	1,29	pp	sol superficiel + pente
LES FINS	FATVRE ROUSSEL Christophe	FRC7	0,10			0,0	0,10	pp	tiers

**SCEA DU MONT VOUILLOT
RECAPITULATIF DES PARCELLES DESTINEES A L'EPANDAGE**

Commune	Nom de l'exploitant	N° Ilot	Surface exploitée	Type de sol	Sondage par flot	Surface		Couvert Végétal	Causes d'exclusion Remarques
						Epanachable	Exclue		
LES FINS	FAIVRE ROUSSEL Christophe	FRC8	3,03	ASP	1	2,3	0,78	PP	tièrs
LES FINS	FAIVRE ROUSSEL Christophe	FRC9	0,45			0,0	0,45	PP	tièrs
LES FINS	FAIVRE-CHALON Jean-Marc	FCJ1	15,46	ASP, APP, MHP	5	9,5	5,92	PP	tièrs, respecter les conditions de praticabilité en sortie d'hiver
LES FINS	FAIVRE-CHALON Jean-Marc	FCJ10	8,47			0,0	8,47	PP	tièrs
LES FINS	FAIVRE-CHALON Jean-Marc	FCJ11	6,33			0,0	6,33	PP	sol superficiel, affleurements, pente
LES FINS	FAIVRE-CHALON Jean-Marc	FCJ12	0,38	APP	1	0,4	0,00	PP	
LES FINS	FAIVRE-CHALON Jean-Marc	FCJ13	0,60	ATSP	1	0,0	0,60	PP	Berge cour d'eau
LES FINS	FAIVRE-CHALON Jean-Marc	FCJ2	2,06			0,0	2,06	PP	tièrs
LES FINS	FAIVRE-CHALON Jean-Marc	FCJ201	0,67			0,0	0,67	PP	tièrs
LES FINS	FAIVRE-CHALON Jean-Marc	FCJ202	0,45			0,0	0,45	PP	tièrs
LES FINS	FAIVRE-CHALON Jean-Marc	FCJ3	0,22			0,0	0,22	PP	tièrs
LES FINS	FAIVRE-CHALON Jean-Marc	FCJ4	9,61	APP, ASP	4	7,5	2,15	PP	tièrs
LES FINS	FAIVRE-CHALON Jean-Marc	FCJ8	1,18	APP, ASP	1	1,2	0,00	PP	
LES FINS	FAIVRE-CHALON Jean-Marc	FCJ9	0,32			0,0	0,32	PP	tièrs
LES FINS	GAEC de l'AUBE	GDL1	15,01	APP, ASP	PE initial	14,1	0,93	PP	tièrs, dolines
LES FINS	GAEC de l'AUBE	GDL2	20,74	APP, ASP	PE initial	17,7	3,00	PP	tièrs, dolines, affleurements
LES FINS	GAEC de l'AUBE	GDL5	3,66	ATSP	1	0,00	3,66	PP	sol superficiel
LES FINS	GAEC MAIRE	GMA1	24,96	APP, ASP	5	14,67	10,29	PP	tièrs, pente
LES FINS	GAEC MAIRE	GMA10	5,46	ASP	PE initial	5,46	0,00	PP	
LES FINS	GAEC MAIRE	GMA11	0,32	ATSP	1	0,00	0,32	PP	tièrs, ruisseau le tanche
LES FINS	GAEC MAIRE	GMA13	0,59	ATSP	1	0,00	0,59	PP	tièrs, ruisseau le tanche
LES FINS	GAEC MAIRE	GMA2	11,90	ASP	4	7,59	4,31	PP	tièrs
LES FINS	GAEC MAIRE	GMA3	3,66	ATSP	1	0,00	3,66	PP	sol superficiel
LES FINS	GAEC MAIRE	GMA7	42,46	APP, ASP, MHP	8	39,51	2,95	PP	tièrs, Respecter les conditions de praticabilité en sortie d'hiver
LES FINS	GAEC MAIRE	GMA9	2,52	ASTP	PE initial	1,74	0,78	PP	pente
LES FINS	GAEC MAMET	GMT1	3,68	ASP	1	1,45	2,23	PP	affleurements, sol superficiel
LES FINS	GAEC MAMET	GMT10	0,29			0,00	0,29	PP	tièrs
LES FINS	GAEC MAMET	GMT14	3,40	ATSP	1	0,00	3,40	PP	pente
LES FINS	GAEC MAMET	GMT16	66,79	APP, ASP	10	56,87	9,92	PP	doline, affleurements + sol superficiel
LES FINS	GAEC MAMET	GMT2	0,08	ATSP	1	0,00	0,08	PP	tièrs
LES FINS	GAEC MAMET	GMT3	3,17	ASP	1	2,11	1,06	PP	tièrs

**SCEA DU MONT VOUILLOT
RECAPITULATIF DES PARCELLES DESTINEES A L'EPANDAGE**

Commune	Nom de l'exploitant	N° Ilot	Surface exploitée	Type de sol	Sondage par îlot	Surface		Couvert Végétal	Causes d'exclusion Remarques
						Epanachable	Exclue		
LES FINS	GAEC MAMET	6MT4	13,22	ASP	4	9,55	3,67	PP	tiers
LES FINS	GAEC MAMET	6MT5	13,07	APP, ASP	4	7,69	5,38	PP	tiers + perimetre de captage
LES FINS	GAEC MAMET	6MT7	6,87	APP, ASP	3	2,25	4,62	PP	tiers
LES FINS	GAEC MAMET	6MT8	3,44	APP, ASP	2	2,08	1,36	PP	tiers
LES FINS	GAEC MAMET	6MT9	0,86	ATSP	1	0,00	0,86	PP	tiers, ruisseau le Tanche
LES FINS	GAEC REMONNAY	6RE14	0,52	MHP	1	0,52	0,00	PP	
LES FINS	GAEC REMONNAY	6RE15	0,50	ATSP	1	0,00	0,50	PP	hydromorphie, ZNIEFF
LES FINS	GAEC REMONNAY	6RE16	0,94			0,00	0,94	PP	tiers
LES FINS	GAEC TAILLARD	6TA1	7,62	ASP	3	6,95	0,67	PP	tiers
LES FINS	GAEC TAILLARD	6TA13	3,47	APP, ASP	2	2,27	1,20	PP	sol superficiel
LES FINS	GAEC TAILLARD	6TA15	3,23	ATSP	1	0,00	3,23	PP	sol superficiel
LES FINS	GAEC TAILLARD	6TA2	21,67	MHP	4	9,61	12,06	PP	tiers, mouilles, sol superficiel, affleurements
LES FINS	GAEC TAILLARD	6TA3	35,11	APP, ASP	7	28,27	6,84	PP	tiers, ruisseau la Tanche, hydromorphie, ZNIEFF
LES FINS	GAEC TAILLARD	6TA5	0,80			0,00	0,80	PP	tiers
LES FINS	GAEC TAILLARD	6TA6	0,30	ATSP	1	0,00	0,30	PP	ruisseau le Tanche
LES FINS	HENRIOT Joseph	HJ1	3,81	ASP	2	3,81	0,00	PP	
LES FINS	HENRIOT Joseph	HJ4	13,79	APP, ASP	PE initial	13,01	0,78	PP	peute
LES FINS	HENRIOT Joseph	HJ5	16,77	ASP	5	7,62	9,15	PP	affleurements + sol superficiel
LES FINS	HENRIOT Joseph	HJ6	1,75	ASP	PE initial	1,75	0,00	PP	
LES FINS	HENRIOT Joseph	HJ7	6,47	APP, ASP	PE initial	5,03	1,44	PP	tiers, sol superficiel
LES FINS	HENRIOT Joseph	HJ8	4,45	ATSP	2	0,00	4,45	PP	sol superficiel + affleurements, tiers
LES FINS	HENRIOT Joseph	HJ9	0,65			0,00	0,65	PP	tiers
LES FINS	HIRSCHY Damien	HD1	26,43	ASP, MHP	5	17,29	9,14	PP	tiers
LES FINS	HIRSCHY Damien	HD2	0,56			0,00	0,56	PP	tiers
LES FINS	HIRSCHY Damien	HD3	0,61	APP, ASP	2	0,60	0,01	PP	tiers
LES FINS	HIRSCHY Damien	HD5	19,75	APP, ASP	6	4,42	15,33	PP	sol superficiel + affleurements
LES FINS	HIRSCHY Damien	HD6	3,17	ATSP	1	0,00	3,17	PP	affleurements
LES FINS	HOANG Mickaël	HM1	13,05	APP, ASP	PE initial	12,69	0,36	PP	dolines
LES FINS	HOANG Mickaël	HM12	4,99	ASP	2	2,28	2,71	PP	sol superficiel + affleurements
LES FINS	HOANG Mickaël	HM2	1,00	MHP	PE initial	1,00	0,00	PP	
LES FINS	HOANG Mickaël	HM3	2,36	APP	PE initial	1,75	0,61	PP	sol superficiel + affleurements
LES FINS	HOANG Mickaël	HM4	2,57	APP	PE initial	2,57	0,00	PP	
LES FINS	HOANG Mickaël	HM5	0,72	APP, ASP	PE initial	0,72	0,00	PP	

**SCEA DU MONT VOUILLOT
RECAPITULATIF DES PARCELLES DESTINEES A L'EPANDAGE**

Commune	Nom de l'exploitant	N° Ilot	Surface exploitée	Type de sol	Sondage par flot	Surface		Couvert Végétal	Causes d'exclusion Remarques
						Epandable	Exclue		
LES FINS	HOANG Mickaël	HM6	12,47	ASP	PE initial	8,09	4,38	PP	tiers, affleurements, pente
LES FINS	HOANG Mickaël	HM7	2,68	ATSP	PE initial	0,00	2,68	PP	sol superficiel
LES FINS	GAEC de l'AUBE	HM8	3,21	ASP	1	2,50	0,71	PP	doline, affleurements
LES FINS	HOANG Mickaël	HM9	6,97	ATSP	3	1,20	5,77	PP	affleurements, tiers
LES FINS	JAY Maurice	JM1	25,33	ASP	5	16,68	8,65	PP	tiers, sol superficiel + pente
LES FINS	JAY Maurice	JM2	3,92	ASP	2	3,49	0,43	PP	tiers
LES FINS	JAY Maurice	JM3	1,65	ASP	1	1,65	0,00	PP	
LES FINS	JAY Maurice	JM4	1,23			0,00	1,23	PP	tiers
LES FINS	JAY Maurice	JM5	3,38	ASP	1	0,98	2,40	PP	tiers, sol superficiel
LES FINS	JAY Maurice	JM6	1,93	ASP	1	1,37	0,56	PP	tiers
LES FINS	JAY Maurice	JM7	1,76			0,00	1,76	PP	tiers, ruisseau
LES FINS	JAY Maurice	JM8	0,44	ASP	1	0,44	0,00	PP	
LES FINS	JAY Maurice	JM9	10,24	ASP	PE initial	2,75	7,49	PP	sol superficiel + affleurements
LES FINS	MARGUIER Yves	MY5	6,98	ASP	PE initial	6,98	0,00	PP	
LES FINS	MARGUIER Yves	MY6	1,06	ATSP	1	0,00	1,06	PP	sol superficiel
LES FINS	MARGUIER Yves	MY7	8,68	APP, ASP	PE initial	7,17	1,51	PP	sol superficiel
LES FINS	MARGUIER Yves	MY8	18,00	APP, ASP	5	16,55	1,45	PP	sol superficiel + affleurements
LES FINS	EARL Gilles PERROT MINOT (Mont Vouillot)	PMV2	37,27	APP, ASP	PE initial	22,98	14,29	PP	sol superficiel, affleurements, doline, hydromorphie
LES FINS	POURCHET Jean-Noël	PJN13	0,17	ATSP	1	0,00	0,17	PP	tiers, ruisseau la Tanche
LES FINS	POURCHET Jean-Noël	PJN15	1,72	ATSP	1	0,00	1,72	PP	sol superficiel
LES FINS	POURCHET Jean-Noël	PJN16	1,20	ATSP	1	0,00	1,20	PP	sol superficiel
LES FINS	POURCHET Jean-Noël	PJN17	4,49	ASP	2	4,13	0,36	PP	tiers
LES FINS	POURCHET Jean-Noël	PJN3	7,88	APP, ASP	3	7,66	0,22	PP	tiers
LES FINS	POURCHET Jean-Noël	PJN4	0,14	ATSP	1	0,00	0,14	PP	ruisseau, tiers
LES FINS	POURCHET Jean-Noël	PJN8	0,89	ASP	1	0,76	0,13	PP	tiers
LES FINS	POURCHET Jean-Noël	PJN9	1,04			0,00	1,04	PP	tiers
LES FINS	BOUQUET Christian	RA1	17,03	APP, ASP	PE initial	2,22	14,81	PP	doline, sol superficiel + affleurements
LES FINS	JAY Maurice	RA2	3,05	ASP	1	3,05	0,00	PP	
LES FINS	JAY Maurice	RA3	0,92	APP, ASP	PE initial	0,92	0,00	PP	
LES FINS	BOISSEMIN Xavier	RA4	5,19	ATSP	2	0,00	5,19	PP	affleurements, doline
LES FINS	GAEC TAILLARD	RA5	3,99	ATSP	2	0,00	3,99	PP	sol superficiel + affleurements, tiers

**SCEA DU MONT VOUILLOT
RECAPITULATIF DES PARCELLES DESTINEES A L'EPANDAGE**

Commune	Nom de l'exploitant	N° Ilot	Surface exploitée	Type de sol	Sondage par îlot	Surface		Couvert Végétal	Causes d'exclusion Remarques
						Epanachable	Exclue		
LES FINS	ROLAND Daniel	RD5	1,63			0,00	1,63	PP	tiers
LES FINS	ROLAND David	ROD2	6,50	ATSP	3	0,00	6,50	PP	sol superficiel + affleurements
LES FINS	ROLAND David	ROD3	5,80	ASP	2	1,88	3,92	PP	sol superficiel + affleurements
LES FINS	ROLAND David	ROD4	11,39	ASP	PE initial	6,11	5,28	PP	sol superficiel, fossé
LES FINS	ROLAND Hervé	RH1	2,12	ASP	PE initial	1,62	0,50	PP	sol superficiel
LES FINS	ROLAND Hervé	RH10	9,23	ASP	4	4,10	5,13	PP	tiers, pente
LES FINS	ROLAND Hervé	RH2	11,23	APP, ASP	PE initial	8,29	2,94	PP	sol superficiel + affleurements
LES FINS	ROLAND Hervé	RH3	0,35	APP, ASP	1	0,35	0,00	PP	
LES FINS	ROLAND Hervé	RH4	15,05	APP, ASP	PE initial	14,68	0,37	PP	doline
LES FINS	ROLAND Hervé	RH5	4,06	ASP	2	1,15	2,91	PP	tiers
LES FINS	ROLAND Hervé	RH6	3,05	APP	1	2,38	0,67	PP	ruisseau, tiers
LES FINS	ROLAND Hervé	RH8	1,34	ASP	1	1,14	0,20	PP	tiers
LES FINS	ROLAND Hervé	RH9	0,56			0,00	0,56	PP	tiers
LES FINS	ROLAND René	RR10	1,08	ATSP	1	0,00	1,08	PP	sol superficiel
LES FINS	ROLAND René	RR12	2,13	ASP	1	2,00	0,13	PP	affleurements
LES FINS	ROLAND René	RR5	0,11	ATSP	1	0,00	0,11	PP	sol superficiel + affleurements
LES FINS	ROLAND René	RR6	1,36	APP, ASP	2	1,11	0,25	PP	tiers
LES FINS	ROLAND René	RR7	3,10	APP, ASP	2	2,45	0,65	PP	tiers
LES FINS	ROLAND René	RR8	8,72	ASP	PE initial	7,38	1,34	PP	affleurements, fossé
LES FINS	ROLAND René	RR9	4,22	ATSP	2	0,00	4,22	PP	sol superficiel + affleurements
LES FINS	SIRE Jean-Joseph	SI1	2,09	ASP	1	2,09	0,00	PP	
LES FINS	SIRE Jean-Joseph	SI2	8,36	ASP	PE initial	4,92	3,44	PP	sol superficiel
LES FINS	SIRE Jean-Joseph	SI3	6,56	APP, ASP	PE initial	6,56	0,00	PP	
LES FINS	SIRE Jean-Joseph	SI4	3,36	ATSP	1	0,00	3,36	PP	sol superficiel
LES FINS	SIRE Jean-Joseph	SI5	2,96	ASP	1	2,15	0,81	PP	tiers, doline
LES FINS	SIRE Jean-Joseph	SI6	4,39	ASP	2	4,39	0,00	PP	
LES FINS	SIRE Jean-Joseph	SI7	9,98	ASP	4	3,51	6,47	PP	sol superficiel
LES FINS	SIRE Jean-Joseph	SI8	6,06	ATSP	2	0,00	6,06	PP	affleurements, doline
LES FINS	SIRE Jean-Joseph	SI9	2,66	ATSP	1	0,00	2,66	PP	affleurements
		38,16%	1205,06			772,45	432,61		

**SCEA DU MONT VOUILLOT
RECAPITULATIF DES PARCELLES DESTINEES A L'EPANDAGE**

Commune	Nom de l'exploitant	N° Ilot	Surface exploitée	Type de sol	Sondage par flot	Surface		Couvert Végétal	Causes d'exclusion Remarques
						Epanachable	Exclue		
MONT-DE-LAVAL	BOUCON Sixte	BS1	2,73	ASP	1	2,73	0,00	PP	
MONT-DE-LAVAL	BOUCON Sixte	BS10	2,25	APP, ASP	2	2,25	0,00	PP	
MONT-DE-LAVAL	BOUCON Sixte	BS11	0,69	APP, ASP	2	0,69	0,00	PP	
MONT-DE-LAVAL	BOUCON Sixte	BS12	2,26	ASP	1	2,26	0,00	PP	
MONT-DE-LAVAL	BOUCON Sixte	BS2	7,85	APP, ASP	3	6,30	1,55	PP	affleurements, tiers
MONT-DE-LAVAL	BOUCON Sixte	BS3	15,80	ASP	5	6,32	9,48	PP	sol superficiel, tiers
MONT-DE-LAVAL	BOUCON Sixte	BS4	0,20		1	0,00	0,20	PP	tiers
MONT-DE-LAVAL	BOUCON Sixte	BS5	3,12	APP, ASP	2	3,12	0,00	PP	
MONT-DE-LAVAL	BOUCON Sixte	BS6	2,00	ASP	1	1,46	0,54	PP	affleurements
MONT-DE-LAVAL	BOUCON Sixte	BS7	1,90	APP, ASP	2	1,90	0,00	PP	
MONT-DE-LAVAL	BOUCON Sixte	BS9	3,25	APP, ASP	2	3,25	0,00	PP	
MONT-DE-LAVAL	JACQUOT Patrick	JP1	29,36	ASP	6	21,79	7,57	PP	sol superficiel + affleurements, tiers
MONT-DE-LAVAL	JACQUOT Patrick	JP2	9,25	ASP	4	9,25	0,00	PP	
MONT-DE-LAVAL	JACQUOT Patrick	JP5	3,87	ATSP	2	0,00	3,87	PP	sol superficiel + affleurements
MONT-DE-LAVAL	JACQUOT Patrick	JP7	1,87	ATSP	1	0,00	1,87	PP	sol superficiel
MONT-DE-LAVAL	JACQUOT Patrick	JP8	0,69	ASP	1	0,69	0,00	PP	
		2,76%	87,07			62,01	25,06		

MORTEAU	GAEC DE LA BRUNE	BLM11	0,08			0,00	0,08	PP	ruisseau le tanche
MORTEAU	FAIVRE Philippe	FP1	19,04	ASP	6	11,22	7,82	PP	étangs, sol superficiel, mouilles
MORTEAU	FAIVRE Philippe	FP2	18,33	ASP	6	11,60	6,73	PP	sol superficiel
MORTEAU	FAIVRE Philippe	FP3	6,70	ATSP	3	0,00	6,70	PP	sol superficiel
MORTEAU	FAIVRE Philippe	FP4	3,15	APP	1	3,15	0,00	PP	
MORTEAU	FAIVRE Philippe	FP5	17,08	APP	5	3,85	13,23	PP	dolines, sol superficiel + affleurements
MORTEAU	FAIVRE Philippe	FP6	3,55	ASP	1	3,24	0,31	PP	sol superficiel
MORTEAU	FAIVRE Philippe	FP7	1,89	ATSP	1	0,00	1,89	PP	sol superficiel
MORTEAU	FAIVRE ROUSSEL Christophe	FRC19	0,57			0,00	0,57	PP	tiers
MORTEAU	FAIVRE-CHALON Jean-Marc	FCJ16	0,80	ATSP	1	0,00	0,80	PP	Berge cour d'eau
MORTEAU	FAIVRE-CHALON Jean-Marc	FCJ17	2,23	FHV	1	2,00	0,23	PP	Berge cour d'eau
MORTEAU	FAIVRE-CHALON Jean-Marc	FCJ203	0,55	FHV	1	0,00	0,55	PP	avis hydrogéologique
MORTEAU	GAEC MAMET	GMT15	2,13	FHV	1	0,00	2,13	PP	avis hydrogéologique
MORTEAU	GAEC REMONNAY	GRE2	3,74	ATSP	1	0,00	3,74	PP	penne + sol superficiel

**SCEA DU MONT VOUILLOT
RECAPITULATIF DES PARCELLES DESTINEES A L'EPANDAGE**

Commune	Nom de l'exploitant	N° Ilot	Surface exploitée	Type de sol	Sondage par îlot	Surface		Couvert Végétal	Causes d'exclusion Remarques
						Epanachable	Exclue		
MORTEAU	GAEC REMONNAY	GRE23	3,76	MHP	2	2,77	0,99	PP	doline + tiers
MORTEAU	GAEC REMONNAY	GRE24	3,44	APP, ASP	1	2,42	1,02	PP	tiers
MORTEAU	GAEC REMONNAY	GRE25	0,52			0,00	0,52	PP	tiers
MORTEAU	GAEC REMONNAY	GRE26	51,08	APP, ASP	8	31,24	19,84	PP	tiers, sol superficiel + affleurements
MORTEAU	GAEC REMONNAY	GRE27	11,34	APP, ASP	3	9,43	1,91	PP	tiers
MORTEAU	GAEC REMONNAY	GRE3	27,12	APP, ASP	5	24,18	2,94	PP	affleurements, sol superficiel, hydromorphie
MORTEAU	GAEC REMONNAY	GRE4	2,48	ASP	1	2,48	0,00	PP	
MORTEAU	GAEC REMONNAY	GRE5	1,68	APP, ASP	2	1,32	0,36	PP	sol superficiel
MORTEAU	GAEC REMONNAY	GRE6	5,81	APP, ASP	2	5,28	0,53	PP	doline, sol superficiel
MORTEAU	GAEC REMONNAY	GRE7	4,12	ASP	2	3,60	0,52	PP	sol superficiel
MORTEAU	GAEC REMONNAY	GRE8	12,93	APP, ASP	4	9,88	3,05	PP	sol superficiel
MORTEAU	GAEC REMONNAY	GRE9	2,75	MHP	1	2,75	0,00	PP	
MORTEAU	GAEC TAILLARD	GT12	5,95	ATSP	2	0,00	5,95	PP	fossé, Doubs
MORTEAU	HIRSCHY Damien	HD9	1,37	FHV	1	0,00	1,37	PP	avis hydrogéologique
MORTEAU	JACQUOT Patrick	JP6	8,57	MHP, ASP	3	6,00	2,57	PP	sol superficiel + affleurements
MORTEAU	GAEC DU PRES CASSARD	MG1	12,69	APP, MHP	4	12,32	0,37	PP	dolines
		7,46%	235,43			148,73	86,70	PP	

NOEL-CERNEUX	BALANCHE Didier	BD3	4,83	ASP	PE initial	4,79	0,04	PP	dolines
NOEL-CERNEUX	BALANCHE Didier	BD5	19,38	ASP	PE initial	15,34	4,04	PP	tiers, affleurements
NOEL-CERNEUX	BALANCHE Didier	BD6	8,18	ASP	PE initial	5,19	2,99	PP	affleurements, sol superficiel
NOEL-CERNEUX	BALANCHE Didier	BD8	0,64			0,00	0,64	PP	tiers
NOEL-CERNEUX	BALANCHE Didier	BX1	0,98	ASP	PE initial	0,98	0,00	PP	
NOEL-CERNEUX	CUENOT Laurent	BX5	3,02	APP, ASP	PE initial	3,02	0,00	PP	
NOEL-CERNEUX	BALANCHE Didier	BX6	3,43	APP, ASP	PE initial	0,00	3,43	PP	sol superficiel, pente
NOEL-CERNEUX	CUENOT Laurent	BX7	6,32	APP, FHP	PE initial	3,37	2,95	PP	ZNIEFF, ruisseau des Seignes
NOEL-CERNEUX	BALANCHE Didier	BX8	16,28	APP, ASP	PE initial	6,76	9,52	PP	affleurements, Hydromorphie, ZNIEFF, mouilles
NOEL-CERNEUX	BOUQUET Christian	BC5	2,53	APP, ASP	PE initial	2,53	0,00	PP	
NOEL-CERNEUX	BOUQUET Christian	BC6	4,03	ASP	PE initial	3,35	0,68	PP	tiers, affleurements
NOEL-CERNEUX	CHAPOTTE Alain	CA1	15,51	ATSP	5	0,00	15,51	PP	affleurements, dolines
NOEL-CERNEUX	CHAPOTTE Alain	CA2	7,44	APP, ASP	PE initial	6,16	1,28	PP	mouilles, fossé

**SCEA DU MONT VOUILLOT
RECAPITULATIF DES PARCELLES DESTINEES A L'EPANDAGE**

Commune	Nom de l'exploitant	N° Ilot	Surface exploitée	Type de sol	Sondage par flot	Surface		Couvert Végétal	Causes d'exclusion Remarques
						Epanachable	Exclue		
NOEL-CERNEUX	CHAPOTTE Alain	CA3	6,27	APP, ASP	PE initial	4,61	1,66	PP	dolines, sol superficiel + affleurements
NOEL-CERNEUX	CUENOT Jean-Charles	C3C4	1,34			0,00	1,34	PP	Hydromorphie, ZNIEFF, fossé
NOEL-CERNEUX	CUENOT Jean-Charles	C3C5	4,11	APP, ASP	PE initial	4,11	0,00	PP	
NOEL-CERNEUX	CUENOT Jean-Charles	C3C6	9,40	ASP	PE initial	7,93	1,47	PP	dolines, sol superficiel + affleurements
NOEL-CERNEUX	CUENOT Jean-Charles	C3C7	21,71	ASP	PE initial	4,66	17,05	PP	sol superficiel + affleurements, dolines + mouilles
NOEL-CERNEUX	CUENOT Laurent	CL2	10,05	ATSP	PE initial	0,00	10,05	PP	tiers, sol superficiel, affleurements, hydromorphie, ZNIEFF mouilles
NOEL-CERNEUX	CUENOT Laurent	CL3	9,41	APP, ASP	PE initial	9,41	0,00	PP	
NOEL-CERNEUX	CUENOT Laurent	CL4	4,42	FHP	PE initial	2,82	1,60	PP	ZNIEFF, étang
NOEL-CERNEUX	CUENOT Laurent	CL5	15,38	APP, ASP	PE initial	13,06	2,32	PP	tiers, affleurements
NOEL-CERNEUX	CUENOT Laurent	CL6	1,00	FHP	PE initial	0,27	0,73	PP	ZNIEFF, ruisseau des seignes
NOEL-CERNEUX	GAEC de l'AUBE	6DL3	4,19	ASP	PE initial	3,49	0,70	PP	tiers
NOEL-CERNEUX	MAMET Maximin	M610	4,99	ASP	PE initial	2,19	2,80	PP	affleurements, pente, tiers
NOEL-CERNEUX	BALANCHE Didier	M63	3,15	APP, ASP	PE initial	3,15	0,00	PP	
NOEL-CERNEUX	BALANCHE Didier	M64	1,00	ASP	PE initial	1,00	0,00	PP	
NOEL-CERNEUX	BALANCHE Didier	M65	0,72	ASP	PE initial	0,72	0,00	PP	
NOEL-CERNEUX	BALANCHE Didier	M67	2,57	APP, ASP	PE initial	2,33	0,24	PP	tiers
NOEL-CERNEUX	GUTINCHARD Dominique	M68	29,24	APP, ASP	PE initial	25,97	3,27	PP	tiers
NOEL-CERNEUX	MAMET Maximin	MM1	33,47	APP	PE initial	15,09	18,38	PP	tiers, hydromorphie, eau, pente, sol superficiel, ZNIEFF
NOEL-CERNEUX	MAMET Maximin	MM2	6,91	ASP	PE initial	2,98	3,93	PP	pente, sol superficiel
NOEL-CERNEUX	MAMET Maximin	MM3	1,00	APP	1	1,00	0,00	PP	
NOEL-CERNEUX	MAMET Maximin	MM4	0,79	ATSP	1	0,00	0,79	PP	ZNIEFF, hydromorphie
NOEL-CERNEUX	MAMET Maximin	MM5	0,69	ATSP	1	0,00	0,69	PP	sol superficiel + affleurements
NOEL-CERNEUX	MAMET Maximin	MM6	14,41	APP, ASP	PE initial	13,15	1,26	PP	tiers
NOEL-CERNEUX	ROLAND Daniel	RD6	13,06	APP	PE initial	7,62	5,44	PP	hydromorphie, ZNIEFF, mouilles, étang
NOEL-CERNEUX	CHAPOTTE Alain	RGF5	12,15	ASP	PE initial	4,00	8,15	PP	tiers, doline, affleurements
		9,63%	303,98			181,05	122,93		

**SCEA DU MONT VOUILLOT
RECAPITULATIF DES PARCELLES DESTINEES A L'EPANDAGE**

Commune	Nom de l'exploitant	N° Ilot	Surface exploitée	Type de sol	Sondage par îlot	Surface		Couvert Végétal	Causes d'exclusion Remarques
						Epanachable	Exclue		
VILLERS-LE-LAC	CHAPOTTE Alain	CA9	2,84	ATSP	1	0,00	2,84	PP	sol superficiel, tiers
VILLERS-LE-LAC	EARL BRETILLOT	EAB3	16,14	APP, ASP	5	5,08	11,06	PP	tiers, sol superficiel + affleurements
VILLERS-LE-LAC	EARL PERROT-MINNOT	EPM10	57,18	MHP	9	33,68	23,50	PP	sol superficiel + affleurements, doline
VILLERS-LE-LAC	GAEC MAITRE	GMA16	3,89	MHP	2	2,09	1,80	PP	tiers, sol superficiel
VILLERS-LE-LAC	GAEC TAILLARD	GTA10	10,49	APP	3	4,72	5,77	PP	tiers, sol superficiel
VILLERS-LE-LAC	GAEC TAILLARD	GTA11	5,62	ATSP	2	0,00	5,62	PP	sol superficiel +doline + affleurements, tiers
VILLERS-LE-LAC	GAEC TAILLARD	GTA14	0,75	ATSP	1	0,00	0,75	PP	sol superficiel, tiers
VILLERS-LE-LAC	GAEC TAILLARD	GTA8	8,34	ATSP	3	0,00	8,34	PP	sol superficiel + affleurements + pente
VILLERS-LE-LAC	GAEC TAILLARD	GTA9	1,20	ATSP	1	0,00	1,20	PP	sol superficiel
VILLERS-LE-LAC	MARGUIER Yves	MY1	13,40	APP, ASP	4	7,62	5,78	PP	sol superficiel + affleurements
VILLERS-LE-LAC	MARGUIER Yves	MY2	3,41	APP, ASP	2	3,41	0,00	PP	
VILLERS-LE-LAC	MARGUIER Yves	MY3	2,10	APP, ASP	2	1,90	0,20	PP	sol superficiel + affleurements
VILLERS-LE-LAC	MARGUIER Yves	MY4	5,87	APP, ASP	2	2,99	2,88	PP	pente, sol superficiel
		4,16%	131,24			61,49	69,75		

3157,94

1925,49

1232,45

